

ArcGIS



S spodnjega strežnika si lahko prenesete programsko opremo ArcGIS (10.2.1, 10.2.2, 10.3 ali 10.3.1).

Strežnik: <http://podpora.gisdata.si/arcgis/>

Vaše uporabniško ime: 290671

Vaše geslo: apvid1

Novosti, ki jih prinaša različica 10.3.1, lahko pregledate na [tej povezavi](#). Pred namestitvijo natančno preberite [sistemske zahteve](#) in se prepričajte, da imate potrebno strojno in programsko opremo! Analizo računalnika za primernost programske opreme ArcGIS lahko preverite tudi s programom [Can you run it?](#)

ESRI še ni izdal certifikatov za uporabo njihove programske opreme na operacijskih sistemih Windows 10, zato lahko prihaja do težav pri namestitvi in uporabi.

Na računalnikih v GIKL-u bo še naprej nameščena različica **10.2.2!**

Aktivacijske kode za novo študijsko leto boste prejeli po podpisu izjave pri vajah predmetov, kjer se uporablja ArcGIS. Tisti, ki takih predmetov nimate, se oglasite pri Tanji Koželj v 228a.

Naj vas spomnim tudi na neomejen dostop do **ESRI spletnih tečajev**. Aktualen seznam tečajev: <http://training.esri.com/gateway/index.cfm?fa=aul.premiumCourses>.

Seznam največ 10 tečajev hkrati pošljite na helpdesk@uni-lj.si in po mailu vam bodo poslali kode.

Uspešno delo!

Navodila

V nadaljevanju najdete navodila za obnovitev licence ali za prvo namestitev programa. Če jim podrobno sledite, ne bi smelo iti nič narobe. Če namestitev ni uspela, pojdite še enkrat skozi celoten postopek in preverite vse korake. V primeru ponovnih težav se obrnite na Tanjo Koželj (tanja.kozelj@ff.uni-lj.si).

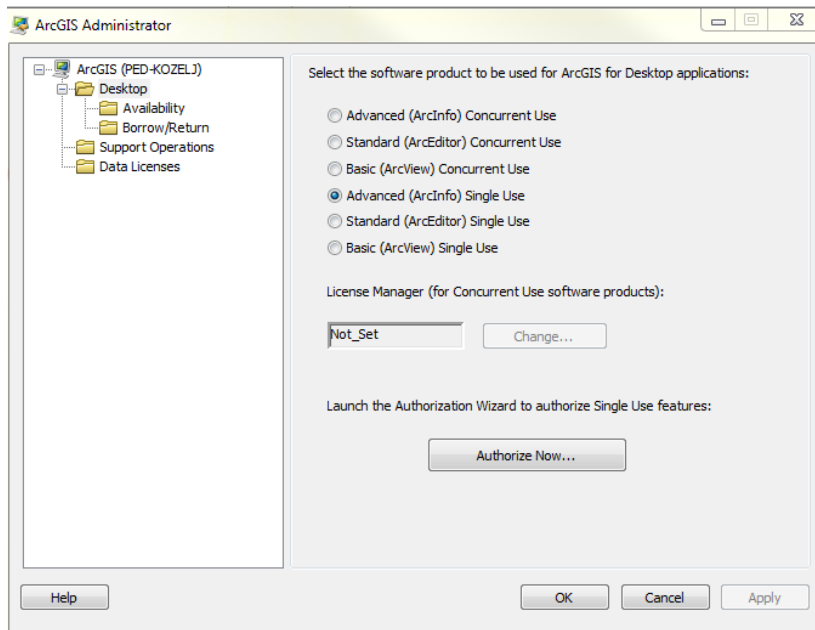
Vsebina

Podaljšanje licence.....	3
Prva namestitev programskega paketa ArcGIS 10.2.2	5
Prva namestitev programskega paketa ArcGIS 10.3.1	7
Posodobitev programskega paketa na ArcGIS 10.3.1	8

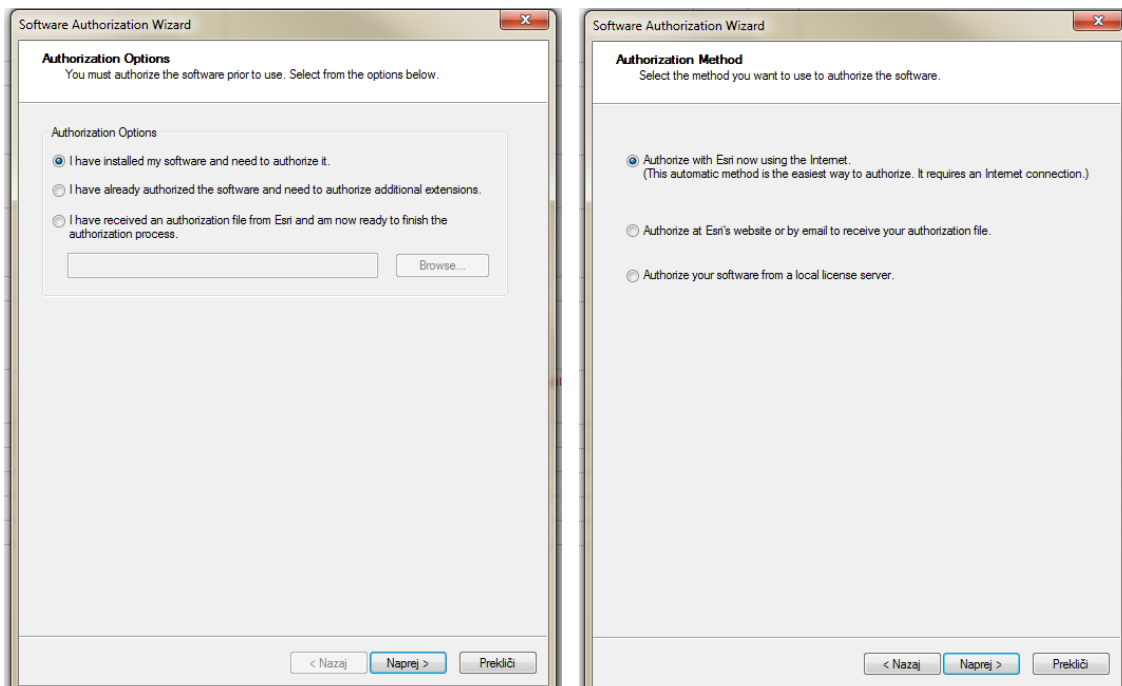
Podaljšanje licence

Za vse, ki že imate nameščen programski paket ArcGIS (10.2.2) in morate ArcGIS samo ponovno avtorizirati.

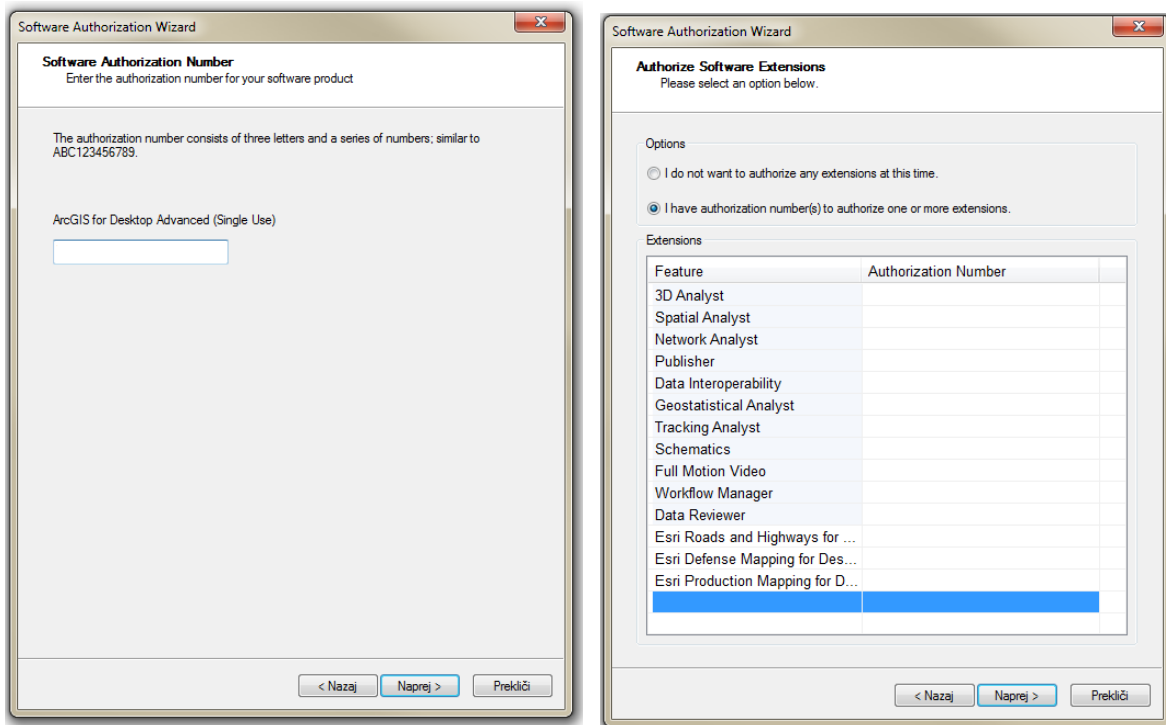
Zaženete program **ArcGIS Administrator**.
zavihek Desktop → **Advanced (ArcInfo) Single Use**



Authorize now → I have installed my software and need to authorize it
Authorize with Esri now **using the Internet**.



Vnesete kodo za ArcGIS for Desktop, ki ste jo prejeli po elektronski pošti.
V naslednjem koraku pa vnesete še kode za ekstenzije.



Authorize.

Pod zavihkom Desktop → **Availability** lahko preverite veljavnost licenc.

Prva namestitev programskega paketa ArcGIS 10.2.2

Za vse, ki si program ArcGIS (10.2.2) na svoj računalnik nameščate prvič.

S spodnjega strežnika si prenesite programsko opremo ArcGIS.

Strežnik: <http://podpora.gisdata.si/arcgis/>

Vaše uporabniško ime: 290671

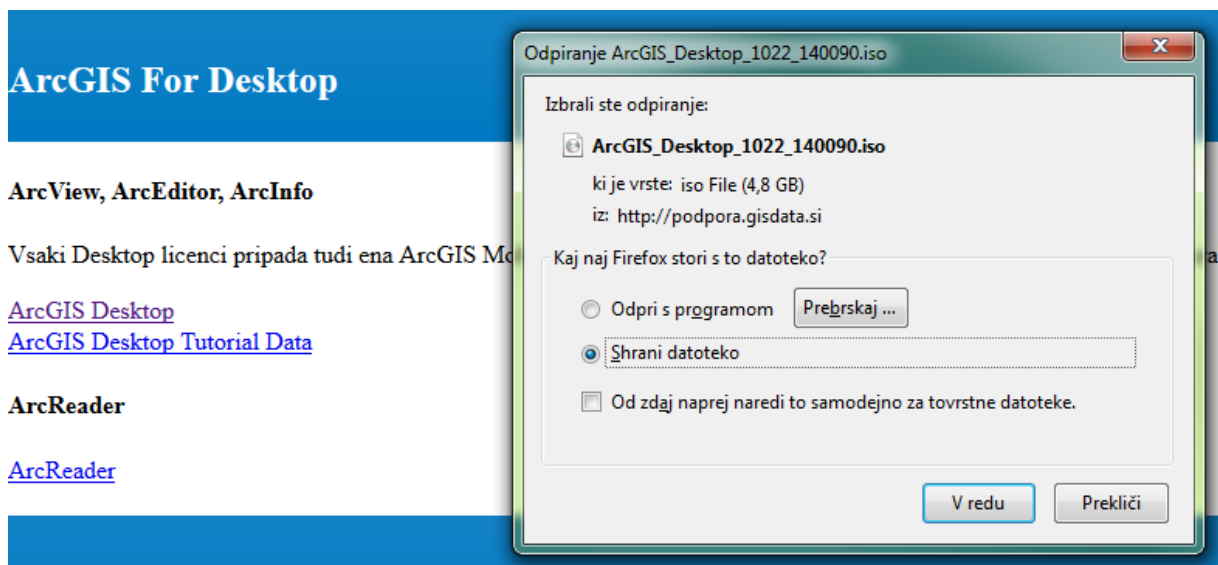
Vaše geslo: apvid1

Izberite **ESRI ArcGIS 10.2.2**

Izberite ArcGIS For Desktop: **ArcGIS Desktop**

shrani .iso datoteko (ArcGIS_Desktop_1022_140090.iso)

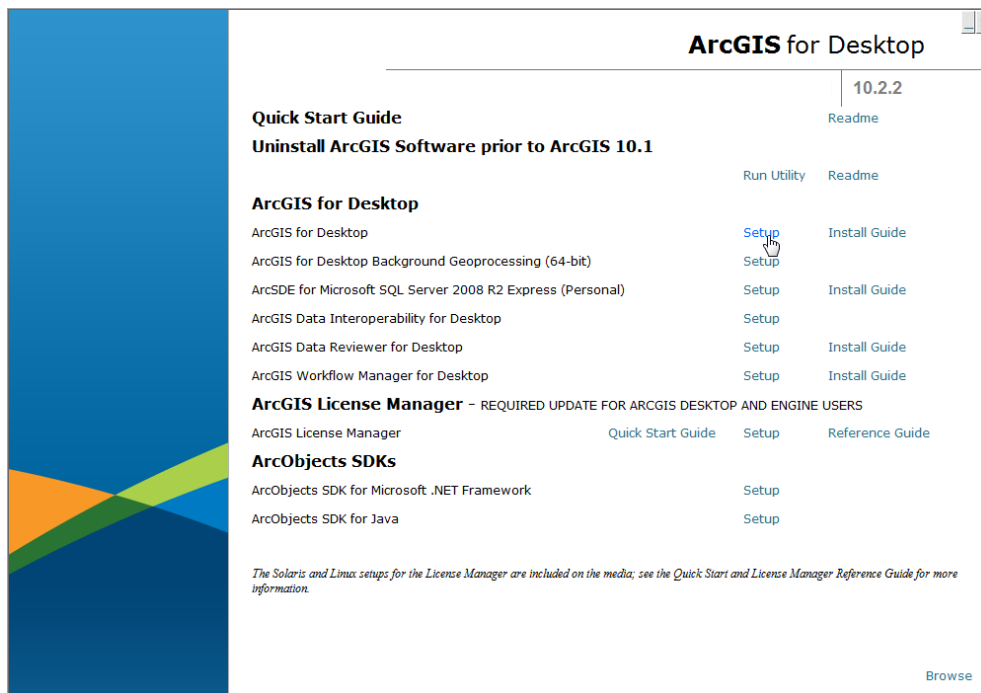
Opozorilo! Datoteka je precej velika, zato lahko prenos poteka kar nekaj časa. Prenosa ne prekinjajte in ne ugašajte računalnika. Datoteka mora biti po prenosu velika 4,79 GB. V nasprotnem primeru je šlo pri prenosu nekaj narobe in program ne bo delal.



Preneseno datoteko **razširite**: desni klik, razširi v/extract to
ArcGIS_Desktop_1022_140090

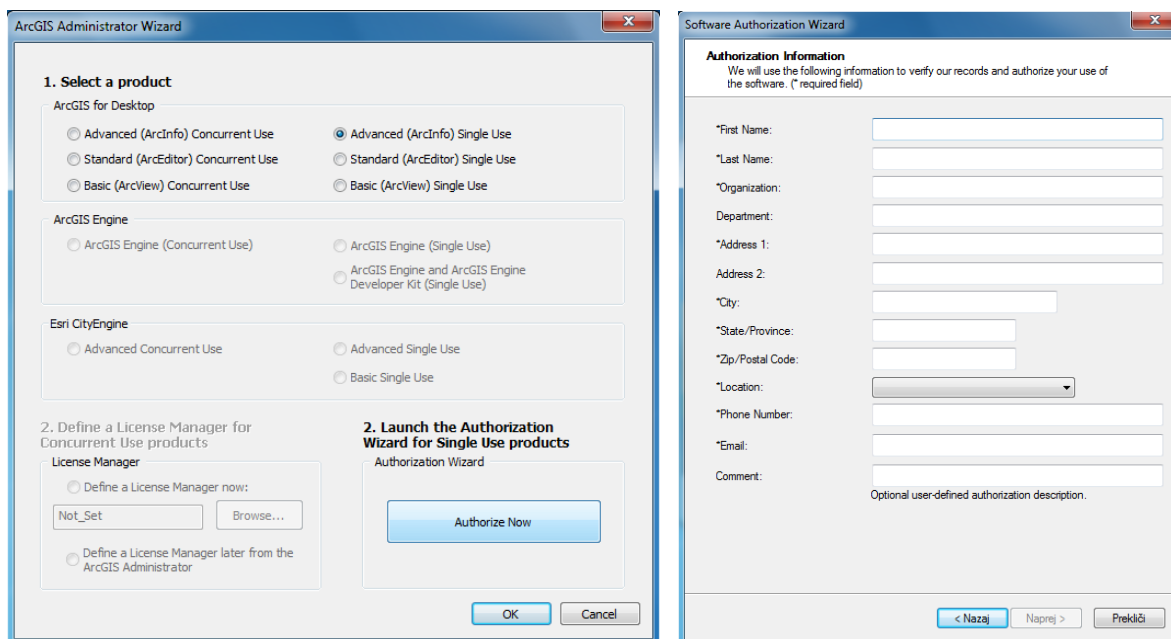
Novo nastala mapa ArcGIS_Desktop_1022_140090 mora biti prav tako velika 4,79 GB.

Odprite mapo in zaženite program **ESRI.exe**
 Zažene se namestitveni program ArcGIS.
 Izberete ArcGIS for Desktop → **Setup**



Med namestitvijo sledite privzetim korakom.

Po namestitvi izberite opcijo, da program avtorizirate takoj.
 Izberete **Advanced (ArcInfo) Single Use** → **Authorize Now**
 Vpisati morate zahtevane podatke in kode, ki ste jih prejeli po elektronski pošti.
 Za podrobnejša navodila poglejte navodila za podaljšanje licence.



Prva namestitev programskega paketa ArcGIS 10.3.1

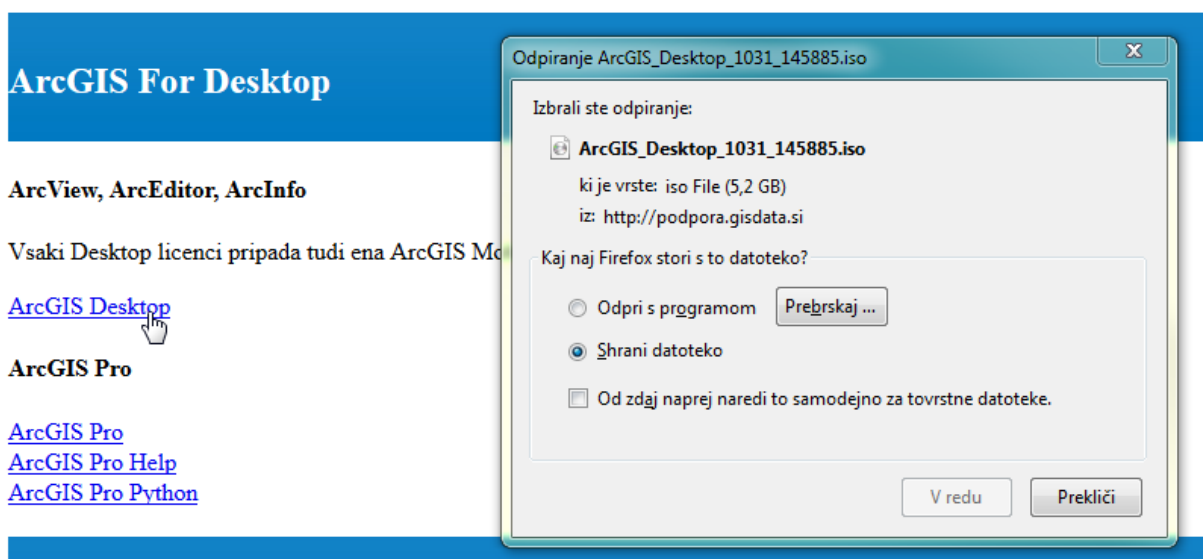
Za vse, ki si program ArcGIS (10.3.1) na svoj računalnik nameščate prvič.

Izberite **ESRI ArcGIS 10.3.1**

Izberite ArcGIS For Desktop: **ArcGIS Desktop**

shrani .iso datoteko (ArcGIS_Desktop_1031_145885.iso)

Opozorilo! Datoteka je precej velika, zato lahko prenos poteka kar nekaj časa. Prenosa ne prekinjajte in ne ugašajte računalnika. Datoteka mora biti po prenosu velika 5,21 GB. V nasprotnem primeru je šlo pri prenosu nekaj narobe in program ne bo delal.



Preneseno datoteko **razširite**: desni klik, razširi v/extract to
ArcGIS_Desktop_1031_145885

Novo nastala mapa ArcGIS_Desktop_1031_145885 mora biti prav tako velika 5,21 GB.

Odprite mapo in zaženite program **ArcGIS_Desktop_1031_145699**

Zažene se namestitveni program ArcGIS.

Med namestitvijo sledite privzetim korakom.

Po namestitvi izberite opcijo, da program avtorizirate takoj.

Izberete **Advanced (ArcInfo) Single Use → Authorize Now**

Vpisati morate zahtevane podatke in kode, ki ste jih prejeli po elektronski pošti.

Za podrobna navodila pogledajte navodila za podaljšanje licence.

Posodobitev programskega paketa na ArcGIS 10.3.1

Za posodobitev na novejšo različico sledite navodilom za prvo namestitev ArcGIS (10.3.1).

Edina razlika je, da, ko zaženete program **ArcGIS_Desktop_1031_145699**, program samodejno zazna prejšnjo različico in jo med namestitvijo pobriše ter zamenja z novejšo.

